

Granit Hohlkammerplatten bestehen allseitig aus massiven Granitplatten und einer inneren Rippenstruktur, wodurch sich eine deutliche Gewichtsreduzierung ergibt. Somit können auch größere Arbeitsflächen in Gebäuden mit begrenzter Deckentraglast aufgebaut werden. Die hervorragenden Eigenschaften des Granits werden durch die Konstruktion nicht beeinträchtigt; Ebenheiten können bis ISO 8512-2 Grad 00 geliefert werden.

Durch die Klebefugen zwischen den einzelnen Platten ergibt sich eine zusätzliche Dämpfung, ohne dass es bei höheren Frequenzen zu Sättigungseffekten in der Mobilität kommt. Die massiven Seitenwände ermöglichen die Lagerung der Platten in der Schwerpunktebene des Gesamtaufbaus, womit eine optimale Entkopplung der Freiheitsgrade erreicht wird.

**Bestellbeispiel**

Hohlkammerplatte PA-201525-1/0/00

( gewünschte Ebenheit auswählen ↑ )

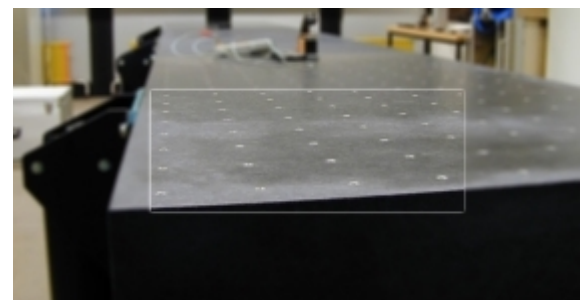
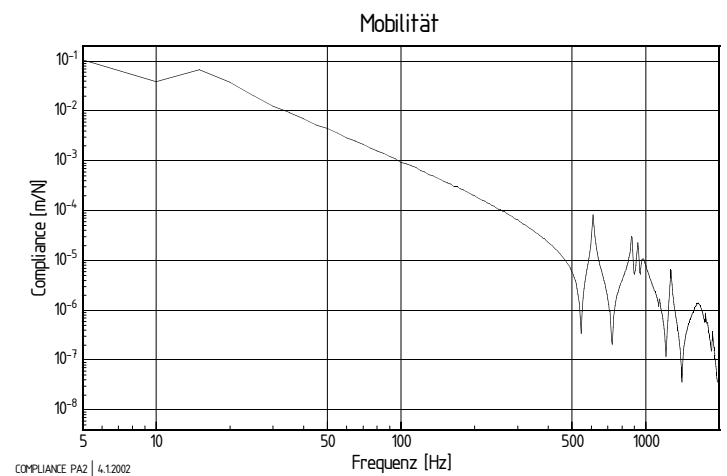
**Systemkomponenten**

Untergestell (auf Anfrage)

Luftfeder nach DIN 95407

Isolator NV800

Anbaukonsolen



PA-Platten im Verbund mit optionalen Gewinderaster

Bestellnummer	Abmessungen [mm³]	Gewicht [kg]
PA-201025	2000x1000x250	540
PA-201525	2000x1500x250	757
PA-251035	2500x1000x350	825
PA-251535	2500x1500x350	1136
PA-301040	3000x1000x400	1343
PA-301540	3000x1500x400	1814
PA-302040	3000x2000x400	2285
PA-351045	3500x1000x450	1650
PA-351545	3500x1500x450	2200
PA-352045	3500x2000x450	2750
PA-401550	4000x1500x500	3055

Kundenspezifische Fertigung (Laserport, Gewinderaster etc.) und andere Abmessungen auf Anfrage.

Änderungen vorbehalten

